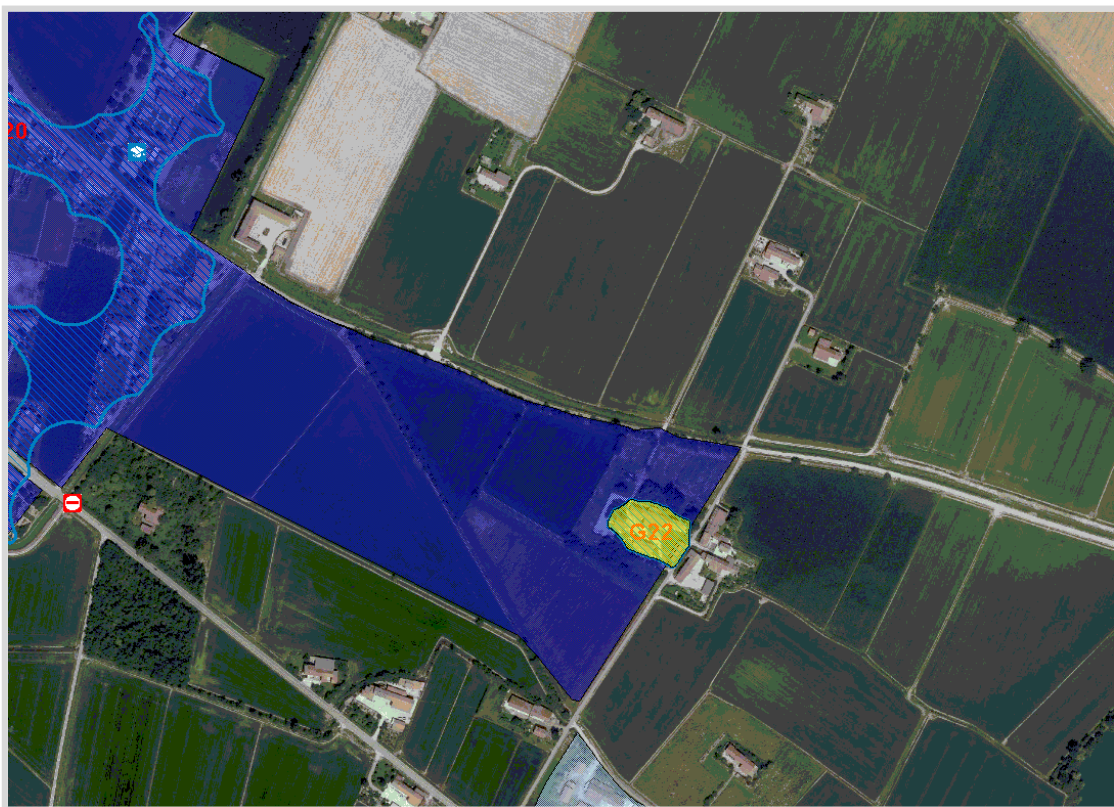


RISCHIO ESONDAZIONE

Comune	CASALE MONFERRATO	SCHEDA G22
Località	Cascine Dipinte (Cantone Chiesa, 51)	
Grado di rischio	R4 - Molto elevato	

DATI GENERALI



GisMaster-ProtezioneCivile - Estratto della cartografia

PERICOLOSITÀ TERRITORIALE

Descrizione del pericolo	Settore di territorio esondabile ad opera del T.Gattola compreso nello scenario del PGRA (Direttiva Alluvioni) H - alluvioni frequenti - pericolosità elevata.
--------------------------	--

VULNERABILITÀ ANTROPICA

Analisi dei Punti Critici

Popolazione esposta al rischio	
Infrastrutture esposte al rischio	

VULNERABILITÀ AL DANNO

Prevenzione	
Gestione dell'emergenza	